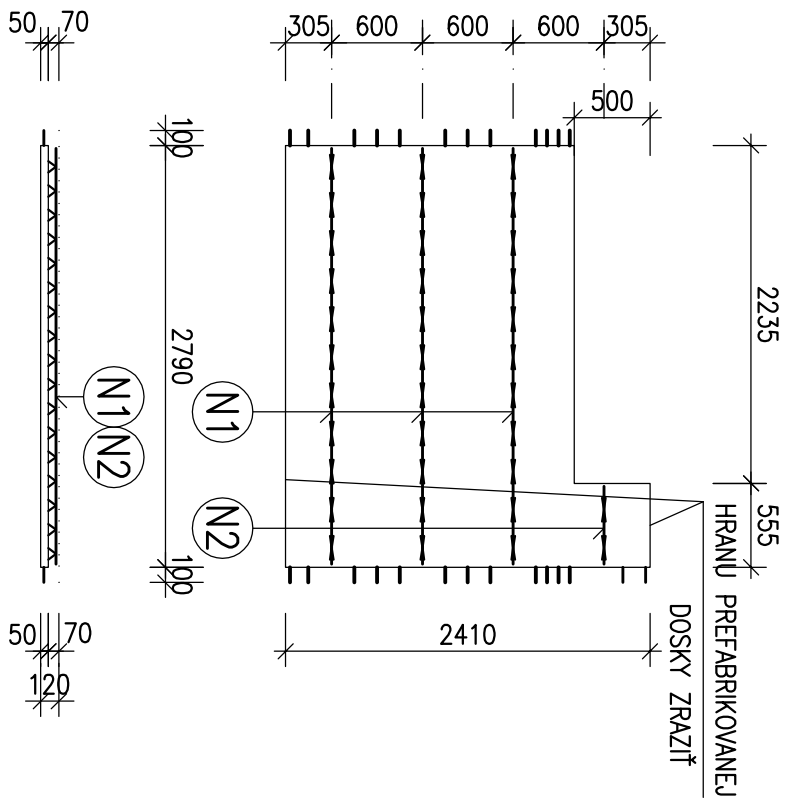
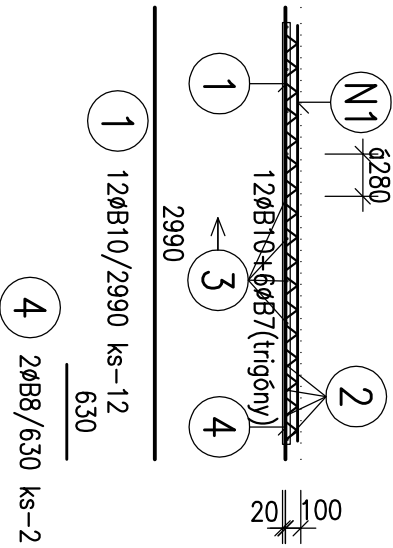
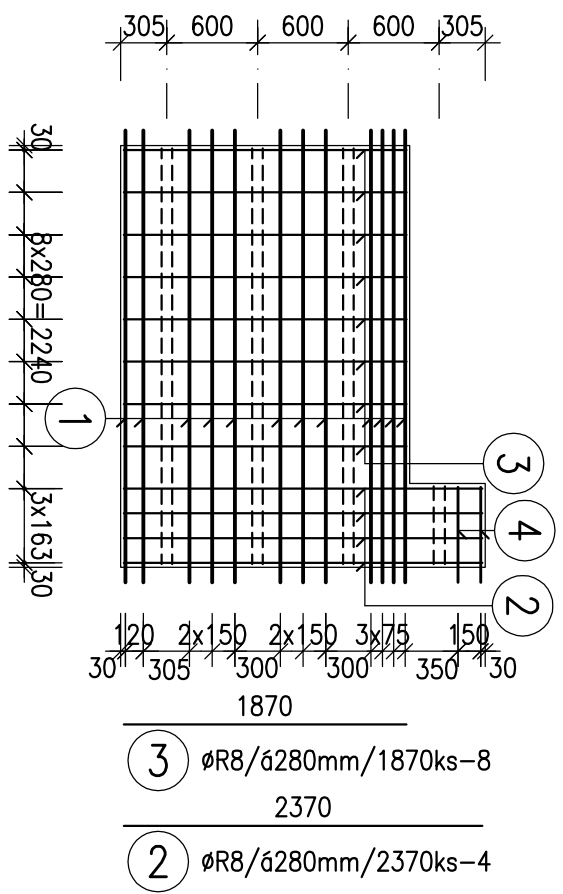


F11 KS- 1

VÝKRES TVARU M=1:50



VÝKRES VÝSTUŽE M=1:50



VÝPIS VÝSTUŽE

OZNAČENIE PRVKU	ČÍSLO POLOŽKY	PRIEMER PRUTU Ø (mm)	DLŽKA PRUTU (m)	POČET (ks)	CELKOVÁ DLŽKA V 'm			
					B6	B8	B10	B14
F11	1	B10	2,99	12			35,88	
	2	B8	2,37	4		9,48		
	3	B8	1,87	8		14,96		
	4	B8	0,63	2	0	1,26		0
SPOLU					'm	0,00	25,70	35,88
					kg/'m	0,222	0,395	0,617
					kg	0,00	10,15	22,14
					HMOTNOSŤ VÝST. SPOLU v kg			
								32,29

BEŤÓN : STN EN206-1-C35/45-XC1(SK)-CI 0,4-D_{max}16-S3
OCEĽ : akosť B500 B (10 505-R) max. vodný súčiniteľ 0,5
Nominálne krytie výstuže: 15 mm-predos doska

OBJEM DOSKY: 0,392 m3
HMOTNOSŤ: 981 kg
PRESAH NOSNÍKA NAD DOSKOU: 55 mm

Poznámky:

- PRUTY SÚ KÓTOVANÉ NA OSI PRUTOV

- N1 NOSNIK Z 09 1200 D (PD 09), DLŽKA NOSNÍKA - 2,75 m, POČET PRE JEDNU DOSKU - 3 KS
- N2 NOSNIK Z 09 1200 D (PD 09), DLŽKA NOSNÍKA - 0,515 m, POČET PRE JEDNU DOSKU - 1 KS

Podľa STN 920201-2 tab. 1 navrhované stropné dosky spadajú pod PU III a musia vykazovať požiaru odolnosť minimálne 45 min. (viď skladbu stropov)

PREFA STROP-FILIGRÁNOVÉ DOSKY hr.: 50mm

Hlavný inžinier projektu:	Zodpovedný projektant:	Vypracoval:	<div><div>Podpis:</div><div>Sada číslor:</div></div> <div><div>Objekt:</div><div>1:50</div></div> <div><div>Číslo prílohy:</div><div>F11</div></div>			
---------------------------	------------------------	-------------	--	--	--	--

Objekt:

1:50

Číslo prílohy:

F11

Betko-PUF

Statika staveb

Š. Moyzesa 5517/11 RUŽOMBEROK
tel.č.:+421 903 532 533